



Baustellen-Info

Zufahrt für Anlieger- / Anlieferverkehr:

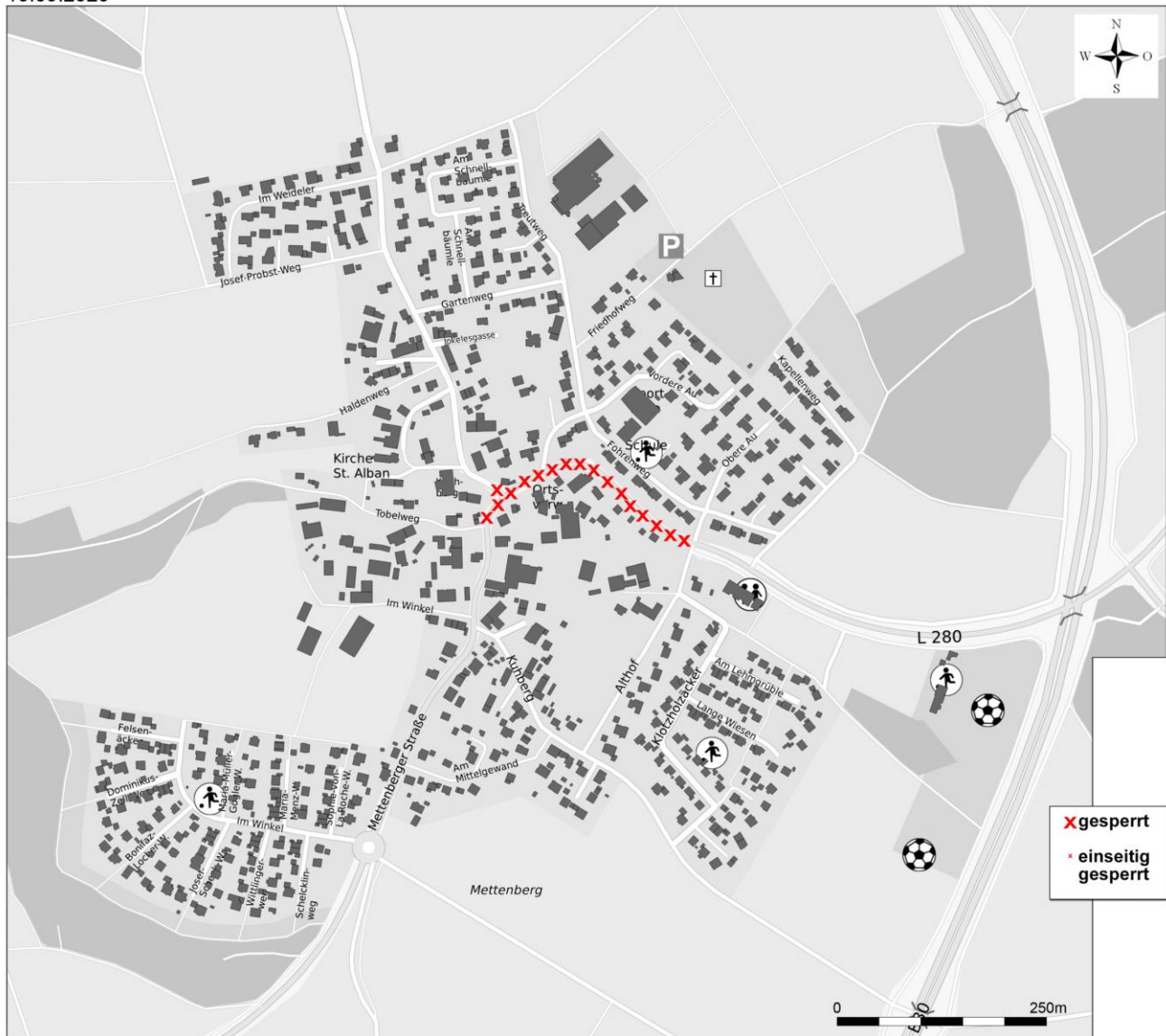
Stand: 04.10.2020 (alle Angaben ohne Gewähr)

Aktuelle Änderungen werden in den beiden Schaukästen (Ortsverwaltung, Bushaltestelle Winkel) ausgehängt und im örtlichen Mitteilungsblatt veröffentlicht. Download: www.mettenberg.com

Ab Montag, 05.10.2020 Sind folgende Bereich für den Verkehr gesperrt:

- Laupertshauer Str. Beginn bis Kreuzung Althof/Fohrenweg
- Kompletter Kreuzungsbereich Mettenberger Str. / Laupertshauer Str. / Höfener Str.

1 : 5000
16.09.2020



Zufahrt für Anlieger- / Anlieferverkehr:

	Derzeit noch frei. (Sperrung erfolgt die kommenden Wochen)
	Anfahrt wie gewohnt (bis Ende 2020)
	Anfahrt (bis Ende 2020)

Ortsverwaltung  Laupertshausen Str.2	von Süden (Biberach):	Derzeit nur zu Fuß erreichbar
	von Norden (Oberhöfen):	Derzeit nur zu Fuß erreichbar
	von Nordosten (Laupertshausen):	Derzeit nur zu Fuß erreichbar
Friedhof  Friedhofsweg	von Süden (Biberach):	über Kuhberg → Althof → Fohrenw. → Treutweg
	von Norden (Oberhöfen):	über Gartenweg → Treutweg
	von Nordosten (Laupertshausen):	über Fohrenweg → Treutweg
Kindergarten  Laupertshausen Str.	von Süden (Biberach):	über Kuhberg → Althof
	von Norden (Oberhöfen):	über Gartenweg → Fohrenweg
	von Nordosten (Laupertshausen):	über Laupertshausen Str.
Waldkindergarten  Hochstetterhof	von Süden (Biberach):	über Kuhberg oder Funkenplatz
	von Norden (Oberhöfen):	über Gartenw. → Fohrenw. → Althof → Kuhberg
	von Nordosten (Laupertshausen):	über Althof → Kuhberg
Schule / Turn- und Festhalle  Vordere Au	von Süden (Biberach):	über Kuhberg → Althof → Fohrenweg
	von Norden (Oberhöfen):	über Gartenweg → Treutweg → Fohrenweg
	von Nordosten (Laupertshausen):	über Fohrenweg
Fußballplatz / SGM Sportlerheim  Laupertshausen Str.	von Süden (Biberach):	über Kuhberg → Althof → Kindergarten
	von Norden (Oberhöfen):	über Gartenw. → Treutw. → Fohrenw. → Althof → Kindergarten
	von Nordosten (Laupertshausen):	über Laupertshausen Str. → Kindergart.
Kirche St. Alban  Kirchberg	von Süden (Biberach):	über Kuhberg → Althof → Fohrenweg → Gartenweg → Höfener Str.
	von Norden (Oberhöfen):	über Höfener Str.
	von Nordosten (Laupertshausen):	über Fohrenweg → Treutweg → Gartenweg → Höfener Str.
Kath. Gemeindesaal Haldenweg	von Süden (Biberach):	über Kuhberg → Althof → Fohrenweg → Gartenweg → Höfener Str.
	von Norden (Oberhöfen):	über Höfener Str. → Haldenweg
	von Nordosten (Laupertshausen):	über Fohrenweg → Treutweg → Gartenweg → Höfener Str. → Haldenweg
Gasthaus Adler Höfener Str.	von Süden (Biberach):	über Kuhberg → Althof → Fohrenweg → Treutw. → Gartenweg → Höfener Str.
	von Norden (Oberhöfen):	über Höfener Str.
	von Nordosten (Laupertshausen):	über Fohrenweg → Treutweg → Gartenweg → Höfener Str.
Firma WAP  Mettenberger Str.	von Süden (Biberach):	über Mettenberger Str.
	von Norden (Oberhöfen):	Derzeit am besten zu Fuß erreichbar (P Kirche)
	von Nordosten (Laupertshausen):	über Althof → Kuhberg → Mettenberger Str.

Hofgut Weber (Bioladen)  Althof	von Süden (Biberach):	über Kuhberg → Althof
	von Norden (Oberhöfen):	über Gartenweg → Treutweg → Fohrenweg
	von Nordosten (Laupertshausen):	über Laupertshausener Str.
Hofgut Hochstetter Hof Grüngutannahme 	von Süden (Biberach):	über Kuhberg oder Funkenplatz
	von Norden (Oberhöfen):	über Gartenw. → Fohrenweg → Althof → Kuhberg
	von Nordosten (Laupertshausen):	über Althof → Kuhberg
Hofgut Hagel Höfener Str.	von Süden (Biberach):	über Kuhberg → Althof → Fohrenweg → Gartenweg → Höfener Str.
	von Norden (Oberhöfen):	über Höfener Str.
	von Nordosten (Laupertshausen):	über Fohrenweg → Gartenweg → Höfener Str.
Hofgut Heckenberger Laupertshausener Str	von Süden (Biberach):	über Hofgut Schmid
	von Norden (Oberhöfen):	über Gartenweg → Fohrenweg → Althof → Kuhberg → Mettenberger Str. → Hofgut Schmid
	von Nordosten (Laupertshausen):	über Althof → Kuhberg → Mettenberger Str. → Hofgut Schmid
Hofgut Math Treutweg	von Süden (Biberach):	über Kuhberg → Althof → Fohrenweg → Treutweg
	von Norden (Oberhöfen):	über Gartenweg → Treutweg
	von Nordosten (Laupertshausen):	über Fohrenweg → Treutweg
Hofgut Reisch Tobelweg	von Süden (Biberach):	über Mettenberger Str. → Tobelweg
	von Norden (Oberhöfen):	über Höfener Str. → Tobelweg
	von Nordosten (Laupertshausen):	über Althof → Kuhberg → Mettenberger Str. → Tobelweg
Hofgut Wenger Mettenberger Str.	von Süden (Biberach):	über Mettenberger Str.
	von Norden (Oberhöfen):	über Gartenweg → Fohrenweg → Althof → Kuhberg
	von Nordosten (Laupertshausen):	über Althof → Kuhberg
Aussiedlerhof Wenger Hochstetterhof	von Süden (Biberach):	über Kuhberg oder Funkenplatz
	von Norden (Oberhöfen):	über Gartenw. → Fohrenw. → Althof → Kuhberg
	von Nordosten (Laupertshausen):	über Althof → Kuhberg
Hofgut Schmid Mettenberger Str.	von Süden (Biberach):	über Mettenberger Str.
	von Norden (Oberhöfen):	über Gartenw. → Fohrenw. → Althof → Kuhberg
	von Nordosten (Laupertshausen):	über Althof → Kuhberg
Hofgut Schunger Höfener Str.	von Süden (Biberach):	über Kuhberg → Althof → Fohrenweg → Treutweg → Gartenweg → Höfener Str.
	von Norden (Oberhöfen):	über → Höfener Str.
	von Nordosten (Laupertshausen):	über Fohrenweg → Treutweg → Gartenweg → Höfener Str.
Pferdehof Schuster Im Winkel	von Süden (Biberach):	über Mettenberger Str. → Winkel
	von Norden (Oberhöfen):	über Gartenweg → Treutweg → Fohrenweg → Althof → Kuhberg → Mettenberger Str. → Winkel
	von Nordosten (Laupertshausen):	über Althof → Kuhberg → Im Winkel
Bäckerwagen	sonntags	Steht derzeit vor der Absperrung Einfahrt Tobelweg